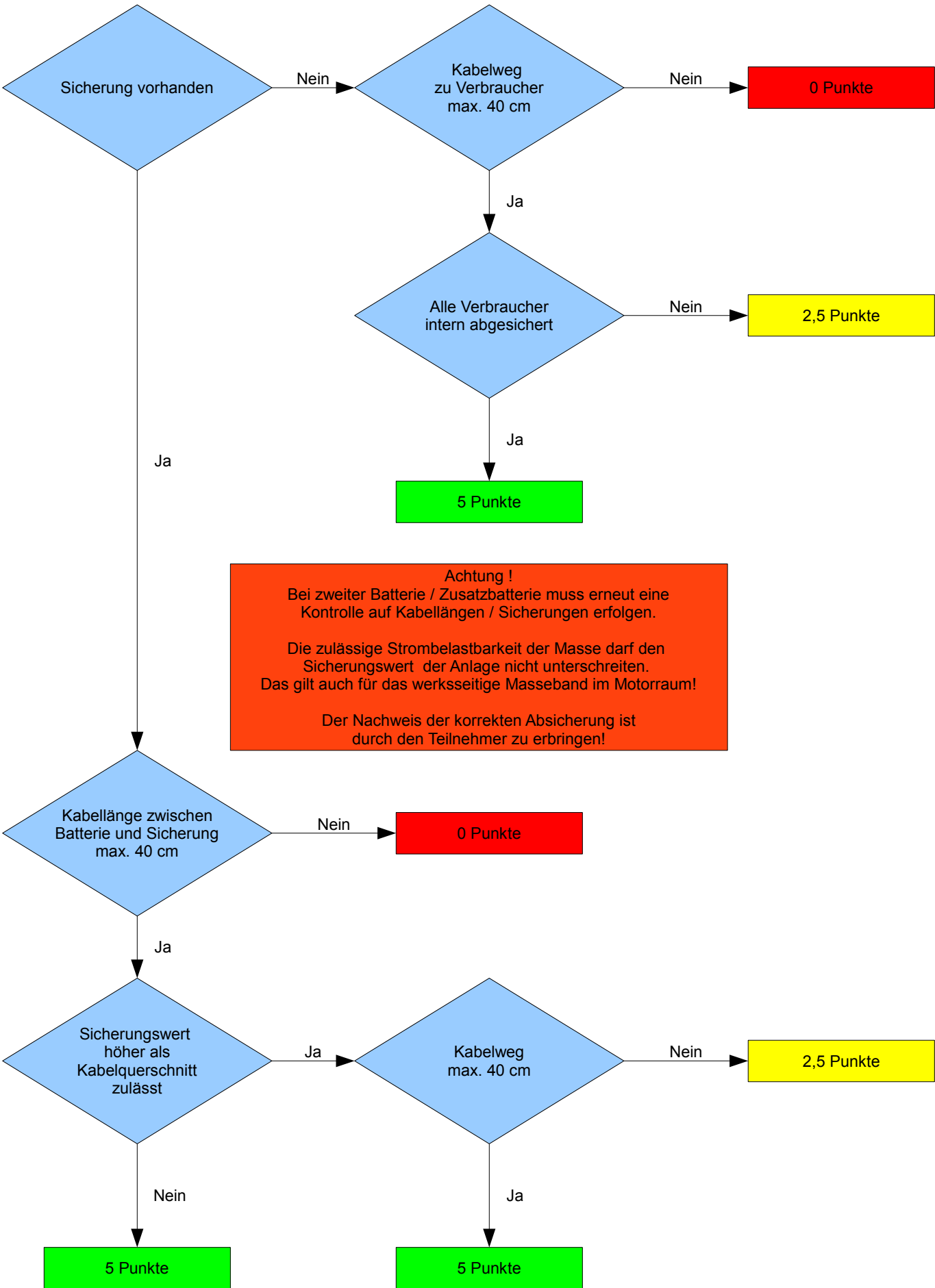


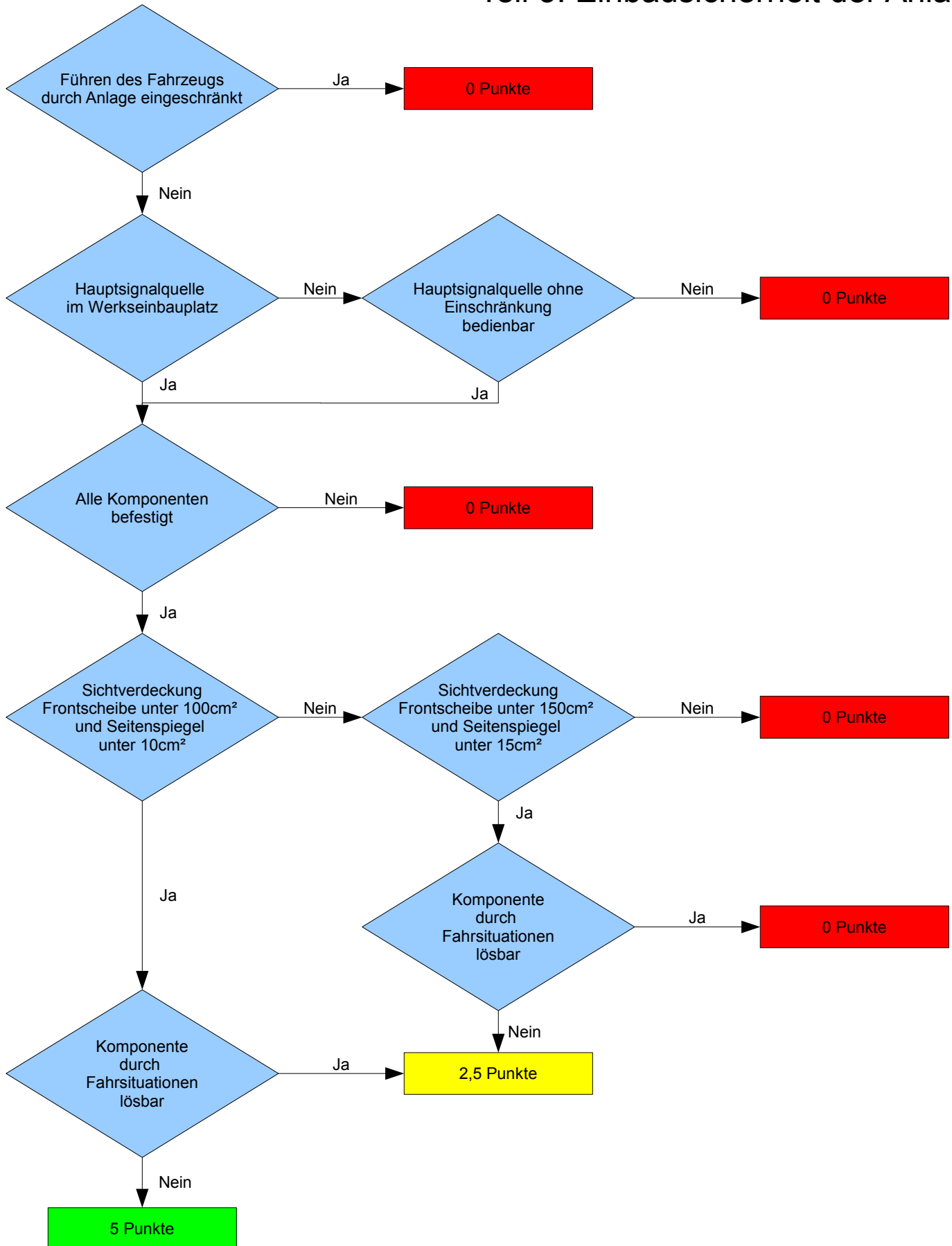
# Teil 1: Absicherung



## Teil 2: Sicherheit der Kabel



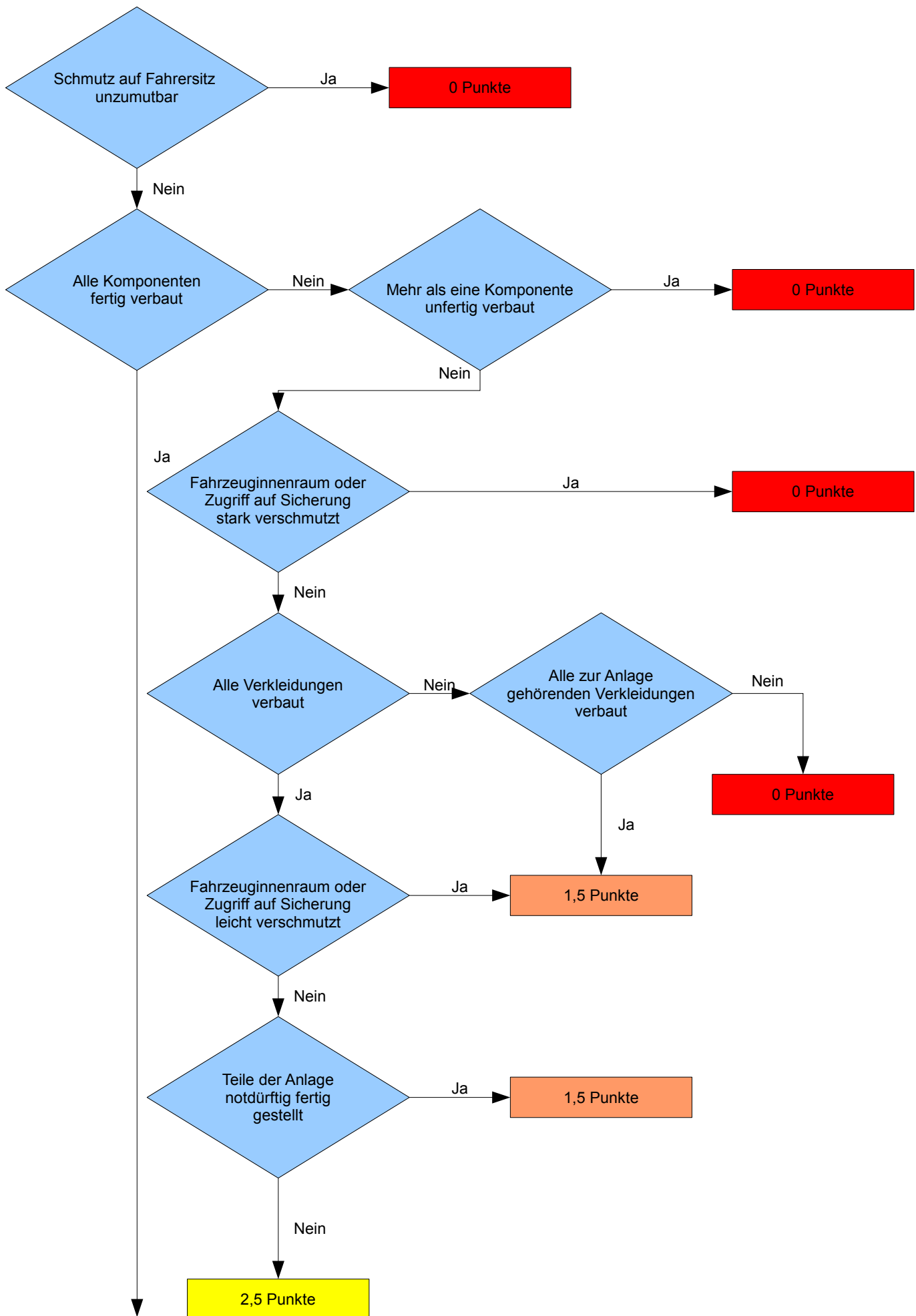
# Teil 3: Einbausicherheit der Anlage



**Hinweis:**

Eine an der Rücksitzbank stehende Subwooferkiste gilt als „befestigt“. Ist diese nicht gegen Verrutschen gesichert, gilt sie als „durch Fahrsituationen lösbar“. Die AYA empfiehlt eine Sicherung durch Verschrauben oder Spanngurte.

## Teil 4: Gesamteindruck des Fahrzeugs (1 / 2)



# Teil 4: Gesamteindruck des Fahrzeugs (2 / 2)

